



TECNOSORGO

EXCLUSIVIDAD Y EXCELENCIA EN SORGOS

FEBRERO 2021

NEWSLETTER 8

Gusano Cogollero en Sorgo

Por el Ing. Agr. Carlos Sosa / Tecnosorgo SA.

 ARGENTINA

Baigorria 84 · B2702GUB Pergamino · Tel: 02477 15311820

Planta Procesamiento: Ruta 32 Norte · km 4.5 · Bs. As. · Argentina

info@tecnosorgosa.com.ar · www.tecnosorgosa.com.ar





TECNOSORGO

EXCLUSIVIDAD Y EXCELENCIA EN SORGOS

Gusano Cogollero en Sorgo

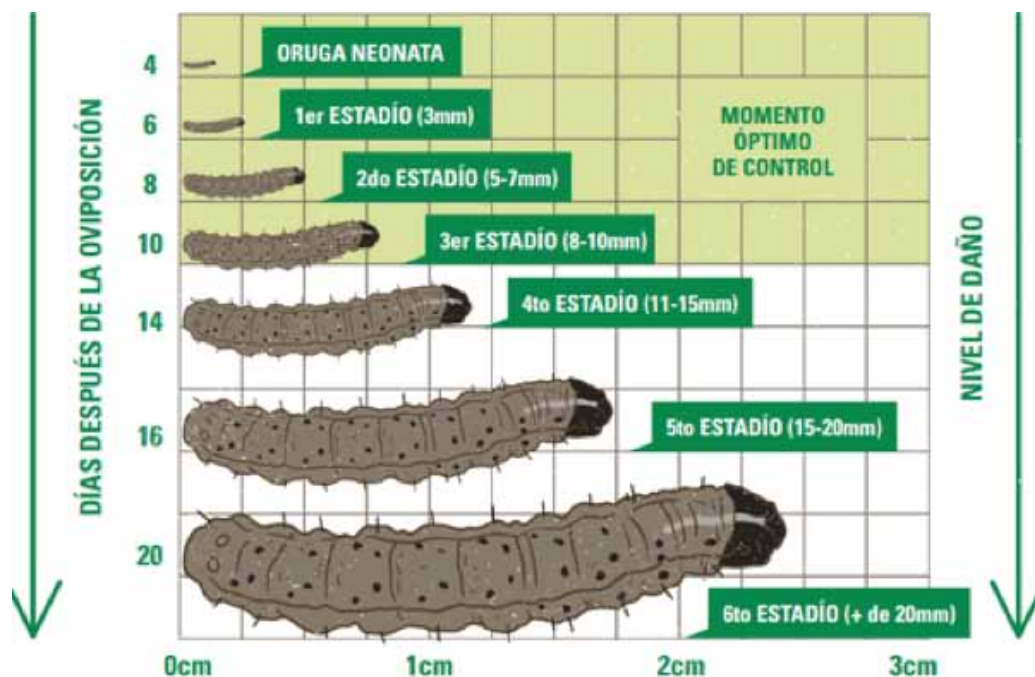
Por el Ing. Agr. Carlos Sosa / Tecnosorgo SA.

Los lotes de sorgo deben ser monitoreados regularmente para detectar ataques de insectos que produzcan mermas en el rendimiento del cultivo.

Una plaga que normalmente suele presentarse, especialmente en siembras más tardías es el gusano cogollero *Spodoptera frugiperda*.

Este insecto es polífago y ataca distintos cultivos produciendo importantes pérdidas por cuanto ataca la parte tierna del cogollo y de esta manera impide el normal desarrollo de la planta.

Spoptera es un género que pertenece a los noctuidos, es decir que los adultos son mariposas que generalmente tienen mayor presencia nocturna y no son de colores vivos sino más bien grises o marrones. Las hembras depositan los huevos sobre las hojas verdes y en pocos días (3 a 5) nacen las orugas que tienen hasta 6 estadios.





TECNOSORGO

EXCLUSIVIDAD Y EXCELENCIA EN SORGOS

Gusano Cogollero en Sorgo

Por el Ing. Agr. Carlos Sosa / Tecnosorgo SA.

Las larvas de primeros estadios roen las hojas de las plantas provocando distinto daño pero luego se introducen en el cogollo para los estados larvales más avanzados y allí es muy difícil el control por cuanto la oruga está protegida por las hojas e incluso por una capa de "aserrín" que son las deyecciones del insecto.

Es muy común en ataques importantes tener al mismo tiempo larvas de distintos tamaños.

En maíz el ataque al cogollo es muy perjudicial por cuanto al afectar el tallo principal afecta directamente el rendimiento.

En sorgo en tanto, los macollos pueden eventualmente compensar la pérdida del tallo principal.

Por otro lado muchos maíces tienen tecnología BT que en sus distintos eventos y combinaciones tienen un efecto de control sobre esta plaga.

*El sorgo al ser un organismo no GMO (no genéticamente modificado) no tiene genes de control de cogollero ni de otros insectos como *Diatraea*, esto hace mucho más importante el trabajo de monitoreo y detección temprana de la plaga.*

El manejo de cogollero debe ser pensado de manera integral teniendo en cuenta rotaciones, fecha de siembra (las más tardías son más afectadas), arrancar con un barbecho limpio de otros hospedantes (ya comentamos que el insecto es polífago y puede alimentarse de distintas especies), tratamientos de semilla con insecticidas, presencia de insectos benéficos que controlen isocas, entre otros factores.

Para decidir umbrales de control químico en maíz se utiliza la escala de Davis que contempla distintos niveles de daño desde 1 (daño similar a un tamaño de cabeza de alfiler), hasta grado 9 donde el daño ya es muy marcado y hay pérdida de planta al tener muy afectado el cogollo.

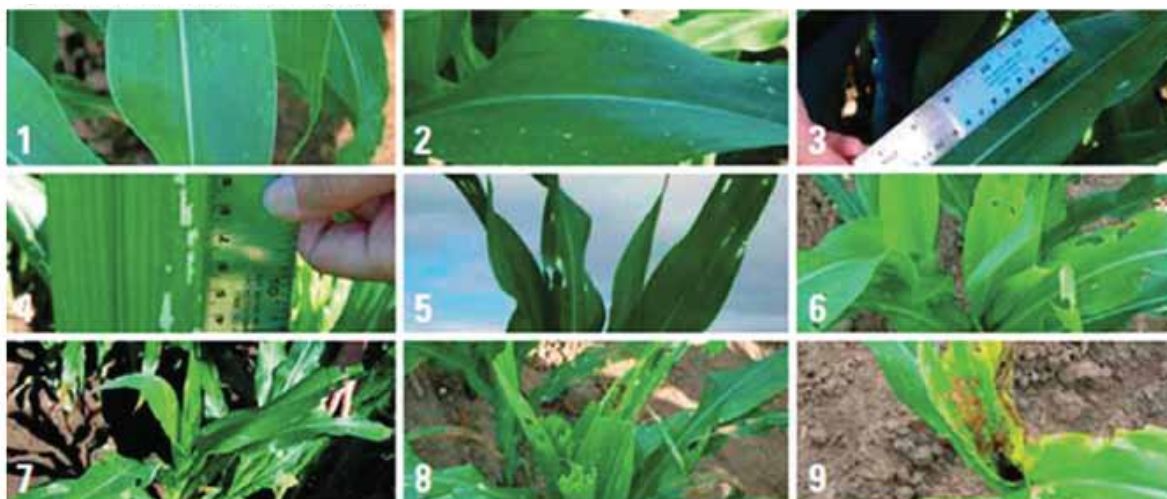


TECNOSORGO

EXCLUSIVIDAD Y EXCELENCIA EN SORGOS

Gusano Cogollero en Sorgo

Por el Ing. Agr. Carlos Sosa / Tecnosorgo SA.



Escala de Davis para daño de Spodoptera en maíz.

Para sorgo puede usarse la misma escala de referencia teniendo en cuenta que los controles son más efectivos en etapas tempranas cuando el insecto está expuesto sobre la hoja y que la eficiencia de los tratamientos se reduce a valores inferiores al 50 % cuando los ataques son más avanzados además de tener ya importantes pérdidas de rendimiento.

Nuestra recomendación para el cultivo de sorgo es realizar aplicaciones cuando el porcentaje de plantas atacadas es del 15-20 % con daño de tres o cuatro en la escala de Davis (esto sería cuando hay un raspado importante de la hoja pero todavía no hay agujeros sino que una parte de la lámina esta visible como si fuera una ventana con un vidrio).

En etapas tempranas, cuando las larvitas están expuestas sobre las hojas, el control es más eficiente y la combinación de inhibidores de quitina con insecticidas más tradicionales es una buena alternativa.



TECNOSORGO

EXCLUSIVIDAD Y EXCELENCIA EN SORGOS

Gusano Cogollero en Sorgo

Por el Ing. Agr. Carlos Sosa / Tecnosorgo SA.

En ataques más avanzados, como tratamientos de rescate, hay que aumentar las dosis y eventualmente repetir los tratamientos, lográndose controles parciales.

En todos los casos ya sea en tratamientos terrestres o aplicaciones aéreas, es muy importante trabajar con buenos volúmenes de caldo, muy buena presión y gota chica para lograr el mejor mojado posible de la planta y del insecto.

Tener en cuenta que para lograr un buen control de la plaga puede ser necesario realizar más de una aplicación.

Entre los productos recomendados para control químico podemos mencionar (sin ser excluyentes) IGR: Lufenuron, Clorfuazuron, Fosforados: Clorpirifos mezclado con alguna permetrina, Neonicotinoides: Tiametoxan + Lambdacialotrina, Clorantraniliprole .

Por aplicaciones, productos y dosis consulte a un profesional Ingeniero Agrónomo.